



ГАЗЗНАК

ВАШ ЗНАК БЕЗОПАСНОСТИ

**Продукция и услуги
для автодорожной отрасли**

Одно из главных направлений деятельности компании ГАСЗНАК - выпуск продукции для организации безопасности движения на дорогах.

Компания «ГАСЗНАК» является лидером в отрасли производства дорожных знаков и технических средств организации дорожного движения

За многолетний опыт успешного развития ГАСЗНАК стал лидером на рынке России и стран СНГ. Занимаясь вопросами безопасности организации дорожного движения, безопасности и охраны труда.

Компания не останавливается на достигнутом - мы открыты для сотрудничества и интересных идей, постоянно разрабатываем новые решения, которые помогут сохранить здоровье и жизни людей.

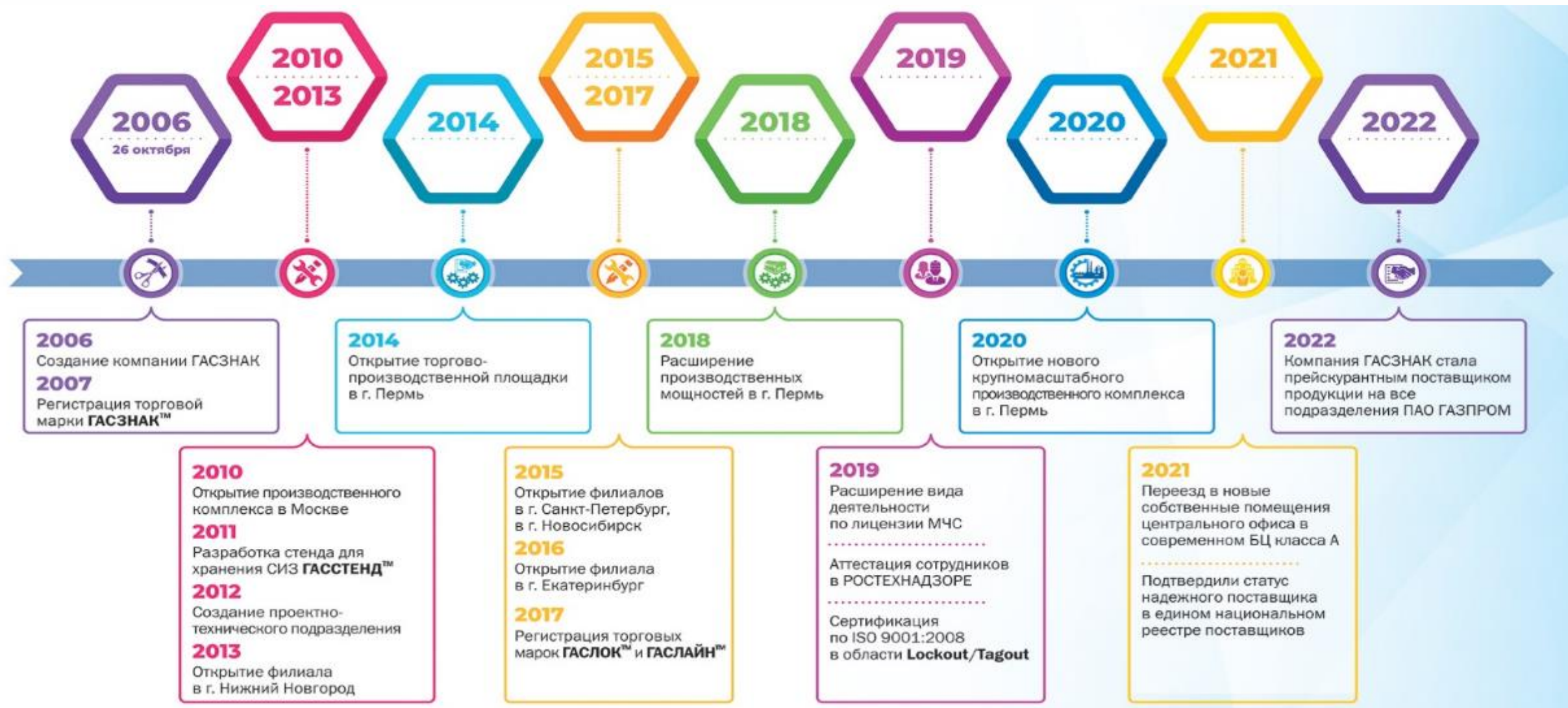
Система менеджмента качества производимой нами продукции и услуг соответствует требованиям стандартов:

- ГОСТ Р ИСО 9001-2015 (ISO 9001:2015)
- ГОСТ Р ИСО 14001-2016 (ISO 14001:2016)
- ГОСТ Р 45001-2020

Наша компания одна из первых российских производителей дорожных знаков получила сертификат соответствия качества продукции в соответствии с ГОСТ 32945 - 2014.

Своей миссией компания избрала:

Обращая ваше внимание на важные мелочи мы заботимся о вас, вашем будущем и будущем ваших близких.





250 000 SKU



Бесплатная жесткая упаковка



4 бренда и 3 патента



Импортозамещение



5S и нулевой травматизм

Основным видом деятельности компании ГАСЗНАК является производство дорожных знаков, в соответствии с ГОСТ Р 52290–2004, ГОСТ 32945-2014. Компания ГАСЗНАК гарантирует контроль качества на всех этапах производства, что подтверждают паспорта качества продукции.

Основы дорожных знаков производятся из металла оцинкованного толщиной 0,8-1 мм (с I классом толщины покрытия по ГОСТ 14918-80).

Основы для знаков основных типоразмеров по ГОСТ Р 52290-2004 и ГОСТ 32945-2014 изготавливаются со сплошной отбортовкой по всему периметру.

Двойная сплошная отбортовка по всему периметру основания, включая углы у оснований прямоугольной, треугольной и восьмиугольной формы, позволяют существенно увеличить жесткость конечного изделия (знака дорожного) и сопротивляемость к внешним физическим воздействиям на протяжении всего срока эксплуатации.

Крепления (Z-образные) монтируются на основу с помощью самопроникающих заклепок.



Предлагаем ознакомиться с характеристиками световозвращающей пленки, изготавливаемой согласно ГОСТ 32945, ГОСТ Р 52290.

Пленка световозвращающая, соответствует типу В по ГОСТ Р 52290 и классу III по ГОСТ 32945

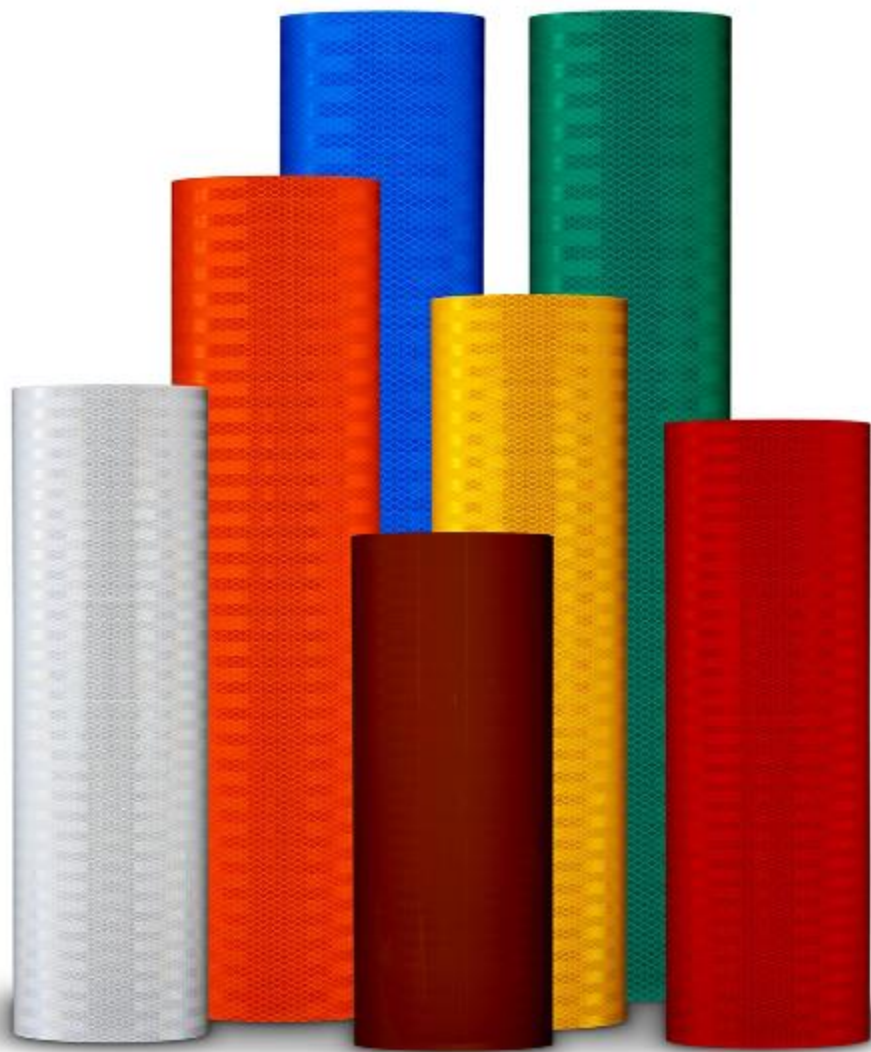
Обеспечивает наивысшую яркость знаков среди всех известных на рынке пленок данного класса при наблюдении со средних и ближних расстояний, на которых читается большинство дорожных знаков. Флуоресцентные цвета улучшают видимость знаков в дневное время, сумерки и ненастную погоду.

Пленка типа В

Предназначена для изготовления дорожных знаков, размещаемых на дорогах в населенных пунктах с числом полос шесть и более; на автомагистралях и участках дорог вне населенных пунктов с числом полос четыре и более.
Долговечность 12 лет.

Пленка типа Б

Предназначена для использования в качестве фона лицевой поверхности знаков, а также для иных технических средств организации дорожного движения.
Долговечность 10 лет.



**Пленка световозвращающая высокоинтенсивная.
Соответствует типу Б по ГОСТ Р 52290
и классу IIб по ГОСТ 32945**

Пленка световозвращающая представляет собой не содержащий металлов материал с оптической системой из микропризм, предназначенный для производства долговечных дорожных знаков, указателей и дорожных световозвращателей, Долговечность 10 лет.

**Пленка световозвращающая инженерная.
Соответствует типу А по ГОСТ Р 52290
и классу Iб по ГОСТ 32945**

Пленка предназначена для производства дорожных знаков и самоклеящихся этикеток, имеющих одинаковый внешний вид при дневном освещении и в отраженных лучах света в темное время суток.
Долговечность 7 лет.



Уникальная разработка компании Гасзнак – «Дорожные знаки из композитных материалов»

Уникальность решения, запатентованного компанией ГАСЗНАК, заключается в применении металлокомпозитного материала для изготовления основ дорожных знаков и комбинации выступающего крепления и соединительной планки, которое позволяет установить несколько знаков на одной опоре.

Размер и изображение маски дорожного знака нанесенной на лицевую поверхность светодиодного активного знака соответствует требованиям ГОСТ Р 52290. Использование светодиодных знаков для дорожных работ позволяет заблаговременно оповестить участников движение о приближении к опасному участку, что существенно снижает аварийность.

Знаки светодиодные на щите для коммунальной или дорожной спецтехники

Комплектация знака включает 16 сверхмощных светодиодов, которые подсвечивают конструкцию изнутри. Питание светодиодов возможно от сети 24В.

Возможна комплектация влагозащищенным трансформатором для подключения к уличной сети 220В. Благодаря использованию светодиодов знак не потребляет много энергии. Суммарная мощность внутренних осветителей в базовой комплектации составляет около 80 Вт.





Места производства работ обустроиваются техническими средствами организации дорожного движения, иными направляющими и ограждающими устройствами. Типы технических средств и ограждающих устройств в местах производства работ выбираются в соответствии с категорией автомобильной дороги, продолжительностью и видом работ, опасностью места производства работ.



Технические характеристики знака:

- ✓ нанесение масок с двух сторон знака;
- ✓ ширина 900 мм, высота 900 мм, толщина 50 мм;
- ✓ крепежный элемент: 100 мм (слева, справа или сверху);
- ✓ количество сверхмощных светодиодов: 16;
- ✓ питание: 24В;
- ✓ вес знака: 13 кг;
- ✓ степень защиты: IP65;
- ✓ срок службы: не менее 50 000 часов.

Щиты дорожно-информационные

Система информирования – информационные щиты:

- ✓ «Вы въезжаете в зону платной парковки» –на каждом въезде в платную зону;
- ✓ «Вы выезжаете из зоны платной парковки» –на каждом выезде из платной зоны.



Щиты информационные «Аварийно-опасный участок дороги»

Для участков дороги, где в течение года произошло 5 и более ДТП одного вида.





ИДН устраивают на отдельных участках дорог для обеспечения принудительного снижения максимально допустимой скорости движения транспортных средств до 40 км/ч и менее.

Размеры:

- средний элемент:
350 мм,
400 мм,
500 мм,
900 мм;
- концевой элемент:
170 мм,
250 мм.



Предназначены для защиты высоковольтных проводов, пожарных шлангов и кабелей, которые подвержены риску деформации путем механического воздействия.

Выдерживает наезд до 20 тонн.

- Количество каналов: 1, 2, 3, 5;
- Материал: резина, эластичный пластик.



Колесоотбойник представляет собой небольшой барьер из металла или других материалов, ограничивающий проезд транспорта. В случае наезда на него машина просто откатывается назад, без повреждений бампера или кузова.

В отличие от заборов и ограждений Колесоотбойник и имеют относительно небольшую высоту – обычно на уровне колес машины. Они практически не влияют на визуальное восприятие пространства, оставляют его открытым и просматриваемым, в то время как высокое ограждение будет автоматически разделять территорию на зоны. Именно поэтому колесоотбойники стали идеальным инструментом ограничения проезда внутри помещений и на закрытых территориях.

Размеры:

- длина: 550 мм, 1830 мм, 2000 мм;
- ширина: 150 мм, 200 мм;
- высота: 95 мм, 100 мм.

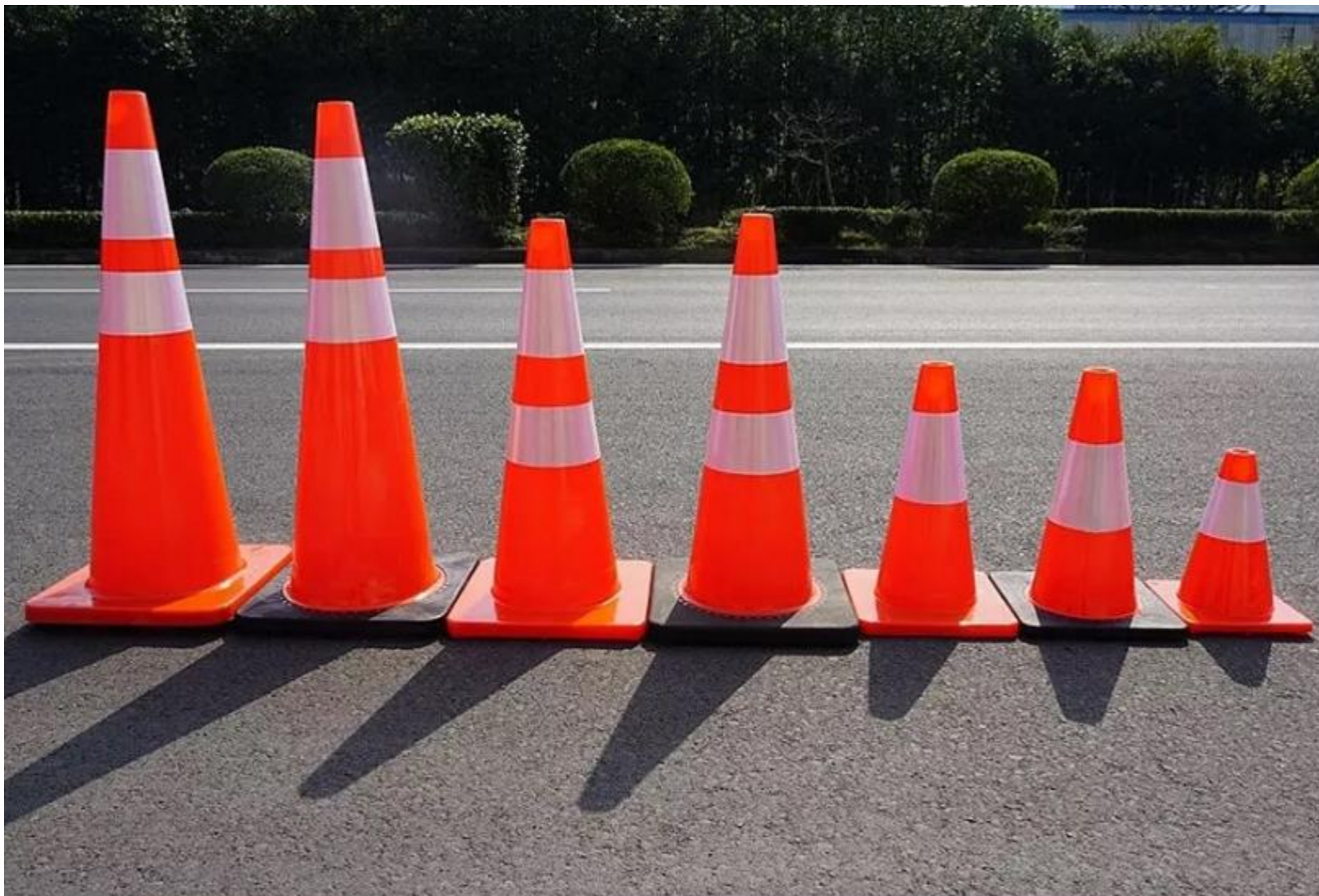


- **длина:** 1200 мм, 1500 мм, 2000 мм;
- **ширина:** 500 мм;
- **высота:** 750 мм;
- **вес:** 10 кг, 16 кг;
- **цвет:** белый, красный.



- **высота:** 480 мм, 750 мм, 1000 мм;
- **материал:** TPU (термопластичный полиуретан);
- **диаметр основания:** 200 мм;
- **полосы:** пленка световозвращающая.





- **высота:** 320, 520, 750 мм;
- **вес:** 0,35, 0,7, 1 кг;
- **размер основания:** 260, 340 мм;
- **диаметр верхнего отверстия:** 45 мм.



Высококачественная пластиковая оградительная цепь выполняет роль сигнального ограждения, не ржавеет. Видна в любое время суток благодаря контрастному цветовому исполнению.

Легкий вес цепи в сочетании с высокой прочностью позволяет использовать ее с разными типами сигнальных столбиков.

- **длина в катушке:** 10 м, 20 м, 25 м;
- **размер звена:** 6 мм, 8 мм, 10 мм;
- **цвет:** красно-белый, черно-желтый.





Дорожные зеркала безопасности эффективно предотвращают дорожно-транспортные происшествия, аварии на сложных участках дорог с ограниченной видимостью, помогают обезопасить от столкновения автомобили на наземных и подземных парковках, а также служат универсальным средством для увеличения обзора территории.

- диаметр: 600 мм, 800 мм, 900 мм, 1000 мм, 1200 мм;
- основание: ABS пластик оранжевого цвета;
- зеркальная часть: поликарбонат.



Зеркало дорожное круглое, со световозвращающей окантовкой:

- диаметр: 600 мм, 800 мм, 900 мм, 1000 мм, 1200 мм;
- основание: ABS пластик;
- зеркальная часть: поликарбонат.

Зеркало дорожное прямоугольное, со световозвращающей окантовкой

- размеры: 400x600 мм, 600x800 мм, 800x1000 мм;
- основание: ABS пластик;
- зеркальная часть: поликарбонат.



Производство «ГАСЗНАК» оснащено высокотехнологичным оборудованием на базе собственного производственного комплекса в Перми.

Высокая автоматизации производственных процессов.

Гибкость производственных бизнес-процессов, а современное оборудование - позволяет перестраиваться и выпускать различную, крупную и среднесерийную продукцию в сжатые сроки.

Мы работаем и внедряем в выпускаемую продукцию новые технологии, передовые - современные материалы. Как пример, это оптимизация – уменьшение дорожных знаков при сохранение функциональности, использование композитных материалов.

Контроль реализации проектов компании на каждом этапе.

И в завершении, контроль выходного качества для всей отгружаемой продукции.



У нас несколько производственных цехов и участков для решения различных задач:

Цех металлообработки:

- Участок металлообработки
- Участок порошковой окраски

Цех печати и раскроя:

- Участок раскроя
- Плоттерный участок

Цех шелкотрафаретной печати.

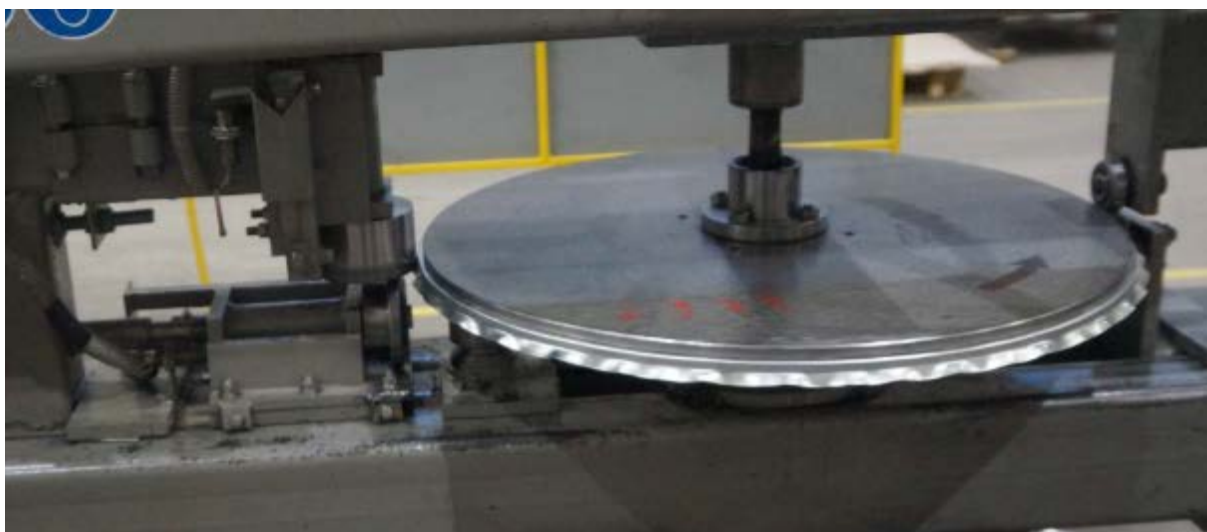
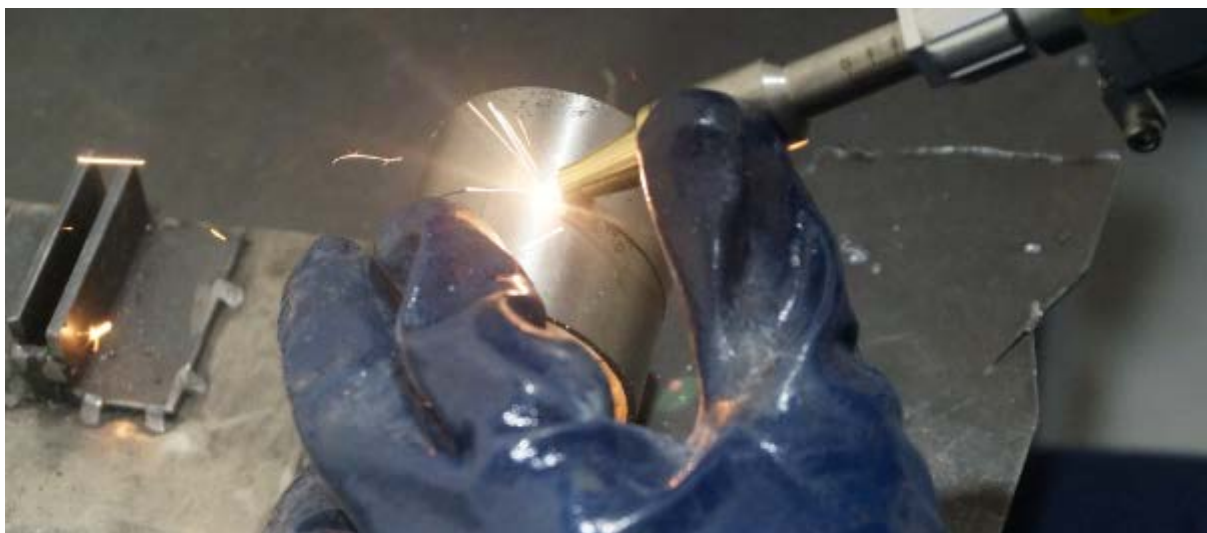
Цех аппликации.

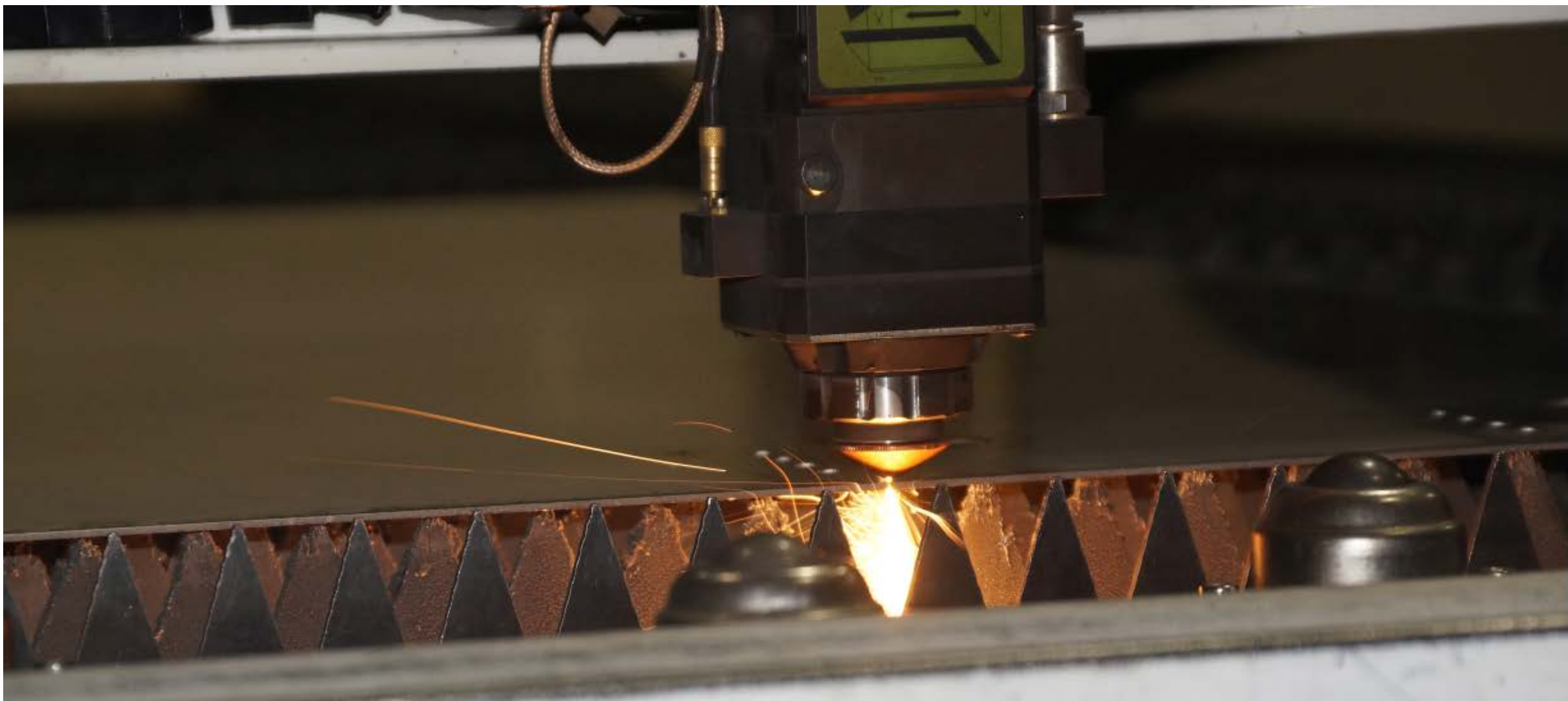
Цех сборки и контроля качества.

Складской комплекс

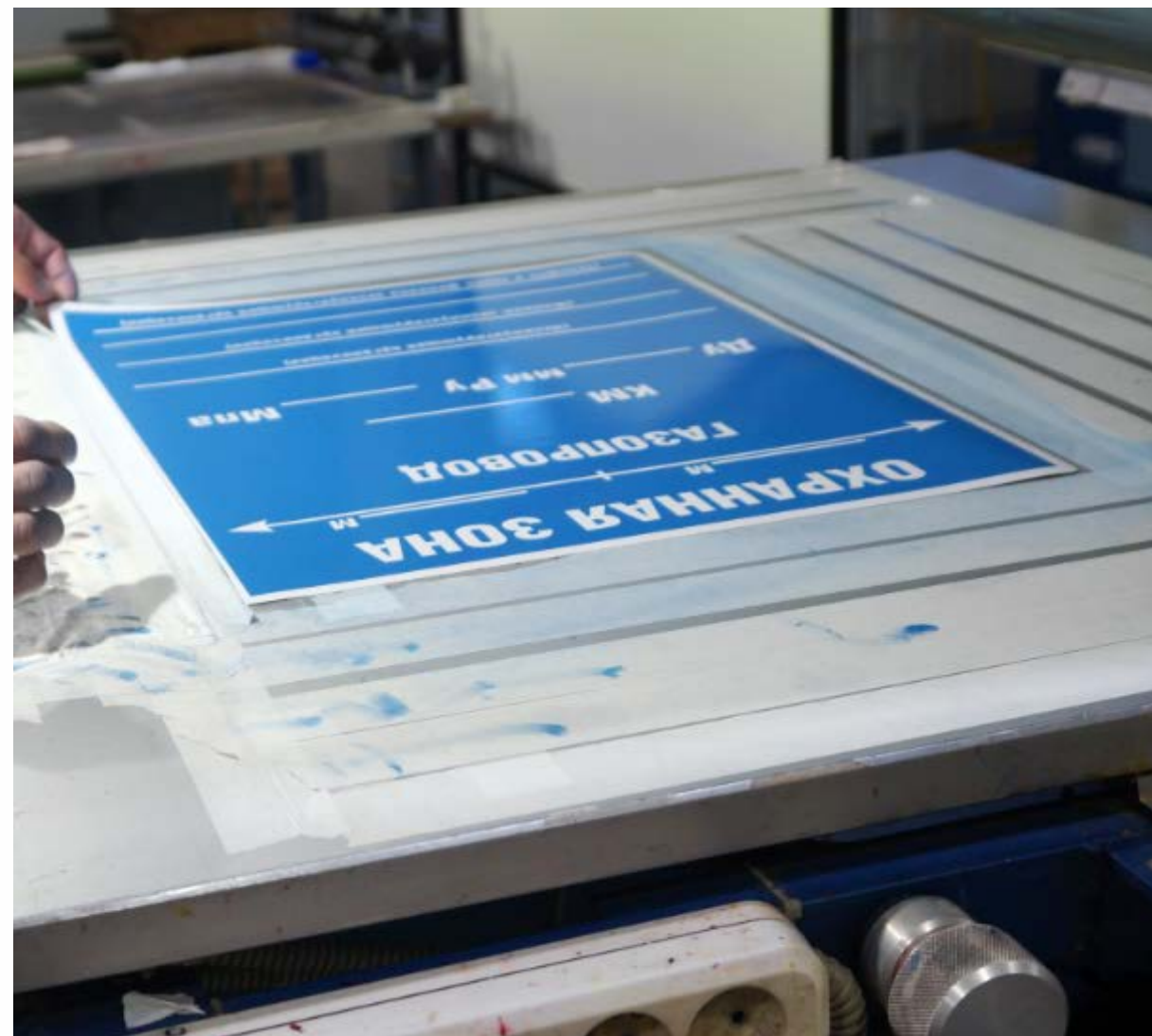








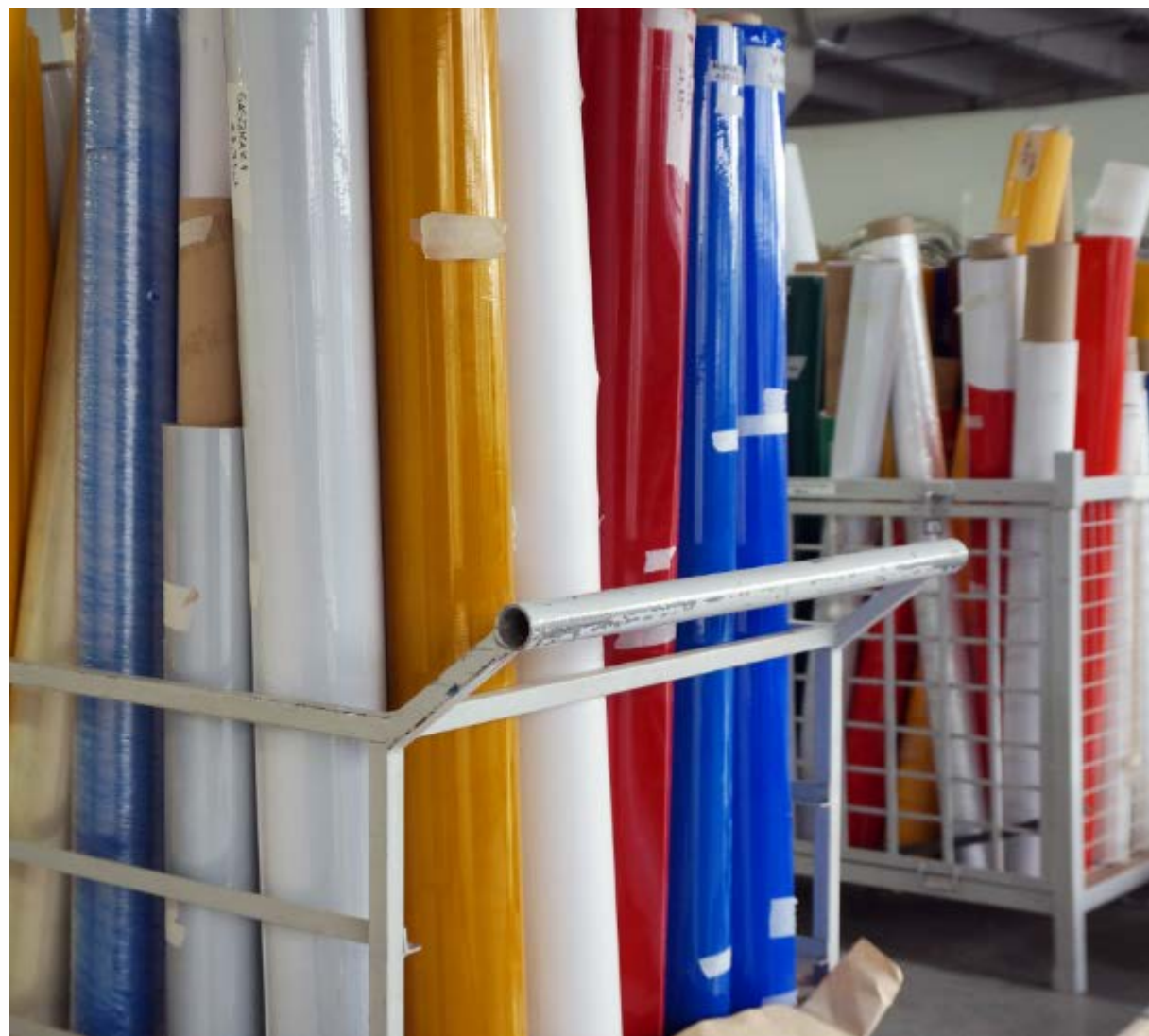










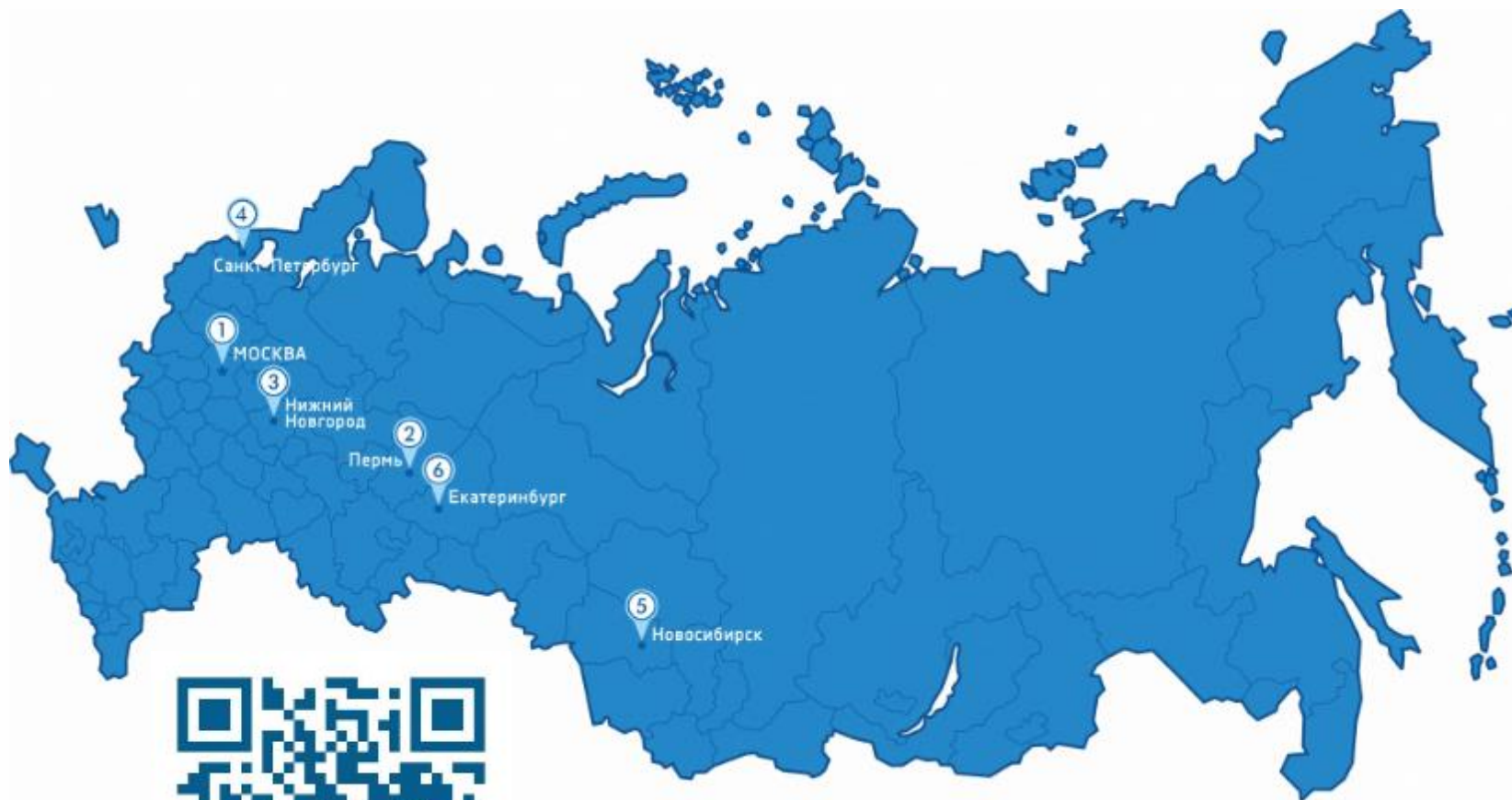












Наша компания имеет широкую сеть региональных представительств и дилеров. Вы можете обратиться в ближайший к Вам офис для получения дополнительных консультаций.

Центральный офис:

- ❶ г. Москва,
Головинское шоссе, 5, БЦ «Водный».

Представительства:

- ❷ г. Пермь,
ул. Емельяна Ярославского, 26/1
- ❸ г. Нижний Новгород,
ул. Свободы, 63
- ❹ г. Санкт-Петербург,
пр. Шаумяна, 4, корп. 1
- ❺ г. Новосибирск,
Красный проспект, 153Г
- ❻ г. Екатеринбург,
ул. Розы Люксембург, 22, БЦ «ГринПарк»

